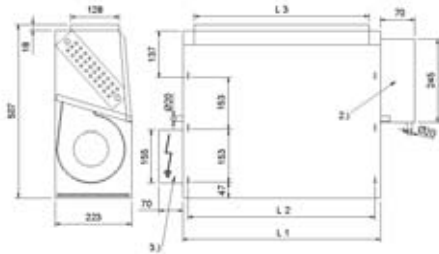




## DIMENSIONS



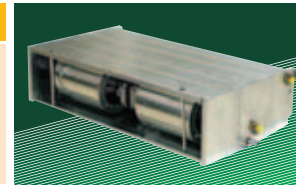
MODEL	L1 (mm)	L2 (mm)	L3 (mm)
003/004/013/014	557	527	495
103/104/113/014	707	677	645
203/204/213/214	922	892	860
303/304/313/314	1257	1227	1195
403/404/413/414	1362	1332	1300
503/504/513/514	1607	1577	1545

## PROJECT SPECIFICATIONS

SCHAKO SP\_-HT\_RR fan-coil to \_pipes for installation in false ceiling without casing, with carrier structure made of 1 mm galvanised steel plate, thermally insulated in zones in contact with the heat exchange battery . Double intake, single-phase, centrifugal motor-fan unit with forward blades, maintenance-free thanks to its self-lubricating bearings and elastic supports that prevent vibrations and minimise radiated noise. Equipped with filter with EU2 filtering efficiency, accessible both from the rear and bottom. Possibility of selecting 6 speeds (3 of which are factory-set) and available pressure of up to 70 Pa.

## ACCESSORIES

We have a wide range of basic control and connection elements such as thermostats, battery interconnection, valves, etc. Our technical staff will be pleased to deal with any inquiry you may have. Ask for our selection programme.





## SELECTION TABLE · SP 2 PIPE RANGE

	Speed	Flow	Total cooling capacity	S. cool. capacity	Heating capacity	Water flow	Ref. water pressure loss	Hot water pressure loss	Ref. air output t.	Hot air output t.	Sound pressure	Electric charact. 230 V - 50 Hz		Sound power
		(m <sup>3</sup> /h)	(Kw)	(Kw)	(Kw)	(l/h)	(Kpa)	(Kpa)	(°C)	(°C)	[dB(A)]	(W)	(A)	[dB(A)]
<b>103</b>	Max.	385	2,11	1,62	2,68	363	18,1	14,7	14,2	40,7	43,70	59,5	0,264	51,70
	Mean.	270	1,61	1,22	2,03	278	11,3	9,2	13,3	42,3	33,90	40,3	0,177	41,90
	Min.	160	1,06	0,78	1,29	182	5,4	4,4	12,1	43,9	28,40	22,1	0,100	36,40
<b>113</b>	Max.	530	2,65	2,08	3,44	456	27,0	22,0	15,1	39,2	49,90	80,2	0,350	57,90
	Mean.	385	2,11	1,62	2,68	363	18,1	14,7	14,2	40,7	41,10	51,2	0,222	49,10
	Min.	235	1,45	1,09	1,80	249	9,3	7,6	13,0	42,5	30,40	28,3	0,123	38,40
<b>203</b>	Max.	750	3,70	2,92	4,83	638	19,9	16,2	15,2	39,1	43,40	86,3	0,385	51,40
	Mean.	485	2,71	2,08	3,45	467	11,5	9,4	14,0	41,1	32,20	55,2	0,248	40,20
	Min.	305	1,90	1,42	2,36	327	6,1	5,0	12,8	42,9	23,50	30,8	0,138	31,50
<b>213</b>	Max.	835	3,98	3,16	5,24	686	22,7	18,5	15,5	38,6	46,40	83,7	0,428	54,40
	Mean.	570	3,05	2,36	3,92	526	14,2	11,6	14,4	40,4	35,80	61,4	0,270	43,80
	Min.	355	2,14	1,62	2,68	368	7,6	6,2	13,2	42,4	25,00	33,1	0,147	33,00
<b>303</b>	Max.	1030	5,37	4,15	6,83	926	51,0	41,5	14,8	39,7	50,50	128,9	0,577	58,50
	Mean.	850	4,68	3,57	5,89	807	40,0	32,6	14,2	40,5	45,00	106,4	0,474	53,00
	Min.	495	3,10	2,31	3,81	534	19,3	15,7	12,9	42,8	32,50	56,3	0,250	40,50
<b>313</b>	Max.	1135	5,75	4,46	7,35	991	57,4	46,8	15,1	39,2	53,10	141,7	0,620	61,10
	Mean.	970	5,15	3,96	6,52	887	47,3	38,5	14,6	39,9	48,70	114,9	0,500	56,70
	Min.	575	3,49	2,61	4,32	601	23,8	19,4	13,2	42,3	35,80	58,9	0,262	43,80
<b>403</b>	Max.	1435	6,45	5,23	8,69	1110	10,9	8,9	15,9	38,0	51,30	190,9	0,850	59,30
	Mean.	1040	5,19	4,11	6,84	894	7,5	6,1	15,0	39,5	44,60	141,0	0,650	52,60
	Min.	680	3,82	2,95	4,93	657	4,3	3,5	13,8	41,5	36,80	102,4	0,485	44,80
<b>413</b>	Max.	1620	6,97	5,71	9,47	1200	12,5	10,2	16,3	37,4	54,30	191,7	0,083	62,30
	Mean.	1275	5,96	4,80	7,97	1027	9,5	7,8	15,6	38,5	48,60	141,9	0,625	56,60
	Min.	940	4,83	3,80	6,33	833	6,6	5,4	14,7	40,0	41,70	104,9	0,480	49,70
<b>503</b>	Max.	1670	7,81	6,24	10,32	1345	17,9	14,6	15,7	38,3	55,10	221,1	0,990	63,10
	Mean.	1145	6,02	4,69	7,77	1037	11,4	9,3	14,6	40,1	45,10	152,7	0,712	53,10
	Min.	775	4,51	3,44	5,73	777	6,8	5,6	13,5	41,9	36,00	118,5	0,564	44,00
<b>513</b>	Max.	1825	8,27	6,66	11,01	1425	19,9	16,2	15,9	37,9	57,00	233,3	1,020	65,00
	Mean.	1350	6,76	5,32	8,81	1164	14,0	11,3	15,0	39,4	49,20	157,4	0,716	57,20
	Min.	1020	5,54	4,28	7,10	954	9,8	8,0	14,3	40,6	42,40	121,5	0,560	50,40

Sound pressure dB(A): A sound attenuation of 8 dB(A) has been considered based on a room with a volume of 55 m<sup>3</sup>, a distance from source of 2 m and a mean sound absorption coefficient ≈ 0.15

**SELECTION TABLE · SP 4 TUBE RANGE**

	Speed	Flow (m <sup>3</sup> /h)	Tot. cooling	Sens. cooling	Heating	Water	Water	Ref. water	Hot water	Ref. air	Hot air	Sound pressure [dB(A)]	Electric charac. 230V - 50 Hz		Sound power [dB(A)]
			capacity (Kw)	capacity (Kw)	capacity (Kw)	capacity (l/h)	flow (l/h)	pressure (Kpa)	pressure (Kpa)	output (°C)	output t. (°C)		(W)	(A)	
<b>104</b>	Max.	380	2,09	1,61	2,12	360	182	17,8	7,4	14,2	36,5	43,70	59,5	0,264	51,70
	Mean.	265	1,59	1,20	1,67	274	143	11,0	4,8	13,2	38,5	33,90	40,3	0,177	41,90
	Min.	160	1,06	0,78	1,18	182	102	5,4	2,6	12,1	41,9	28,40	22,1	0,100	36,40
<b>114</b>	Max.	520	2,61	2,05	2,58	450	223	26,4	10,5	15,1	34,7	49,90	80,2	0,350	57,90
	Mean.	380	2,09	1,61	2,12	360	182	17,8	7,4	14,2	36,5	41,10	51,2	0,222	49,10
	Min.	235	1,45	1,09	1,54	249	132	9,3	4,2	13,0	39,4	30,40	28,3	0,123	38,40
<b>204</b>	Max.	730	3,64	2,86	3,69	626	318	19,3	24,9	15,1	35,0	43,40	86,3	0,385	51,40
	Mean.	480	2,69	2,07	2,82	464	243	11,4	15,5	13,9	37,4	32,20	55,2	0,248	40,20
	Min.	300	1,87	1,40	2,05	322	177	6,0	8,9	12,8	40,3	23,50	30,8	0,138	31,50
<b>214</b>	Max.	810	3,90	3,09	3,86	672	332	21,8	27,0	15,4	34,1	46,40	83,7	0,428	54,40
	Mean.	555	2,99	2,32	3,10	516	267	13,7	18,4	14,3	36,6	35,80	61,4	0,270	43,80
	Min.	345	2,09	1,58	2,26	360	194	7,3	10,5	13,1	39,4	25,00	33,1	0,147	33,00
<b>304</b>	Max.	1010	5,30	4,08	5,11	913	440	49,7	8,4	14,7	35,0	50,50	128,9	0,577	58,50
	Mean.	840	4,64	3,54	5,55	800	392	39,4	6,9	14,2	36,1	45,00	106,4	0,474	53,00
	Min.	485	3,05	2,27	3,15	525	272	18,8	3,6	12,8	39,3	32,50	56,3	0,250	40,50
<b>314</b>	Max.	1110	5,66	4,38	5,31	976	458	55,9	9,1	15,0	34,2	53,10	141,7	0,620	61,10
	Mean.	955	5,09	3,91	4,94	876	425	46,4	7,9	14,6	35,3	48,70	114,9	0,500	56,70
	Min.	565	3,44	2,57	3,50	593	301	23,2	4,3	13,2	38,4	35,80	58,9	0,262	43,80
<b>404</b>	Max.	1395	6,33	5,13	6,36	1090	547	10,6	13,4	15,8	33,5	51,30	190,9	0,850	59,30
	Mean.	1020	5,12	4,05	5,35	882	461	7,3	9,9	14,9	35,6	44,60	141,0	0,650	52,60
	Min.	670	3,77	2,91	4,06	650	350	4,3	6,1	13,8	38,0	36,80	102,4	0,485	44,80
<b>414</b>	Max.	1560	6,80	5,56	6,79	1171	585	12,0	15,0	16,2	32,9	54,30	191,7	0,083	62,30
	Mean.	1245	5,87	4,71	5,94	1011	511	9,3	12,0	15,5	34,2	48,60	141,9	0,625	56,60
	Min.	925	4,78	3,76	5,02	828	433	6,5	8,9	14,7	36,1	41,70	104,9	0,480	49,70
<b>504</b>	Max.	1625	7,67	6,11	7,58	1320	653	17,4	21,4	15,6	33,8	55,00	221,1	0,990	63,10
	Mean.	1125	5,94	4,62	6,15	1024	530	11,1	14,8	14,5	36,2	45,10	152,7	0,712	53,10
	Min.	770	4,49	3,42	4,78	773	412	6,8	9,5	13,5	38,4	36,00	118,5	0,564	44,00
<b>514</b>	Max.	1770	8,11	6,51	7,98	1397	687	19,2	23,4	15,8	33,4	57,00	233,3	1,020	65,00
	Mean.	1325	6,67	5,24	6,82	1149	588	13,6	17,8	15,0	35,3	49,20	157,4	0,716	57,20
	Min.	1005	5,48	4,23	5,71	943	492	9,6	13,0	14,2	36,9	42,40	121,5	0,560	50,40

Sound pressure dB(A): A sound attenuation of 8 dB(A) has been considered based on a room with a volume of 55 m<sup>3</sup>, a distance from source of 2 m and a mean sound absorption coefficient ≈ 0.15