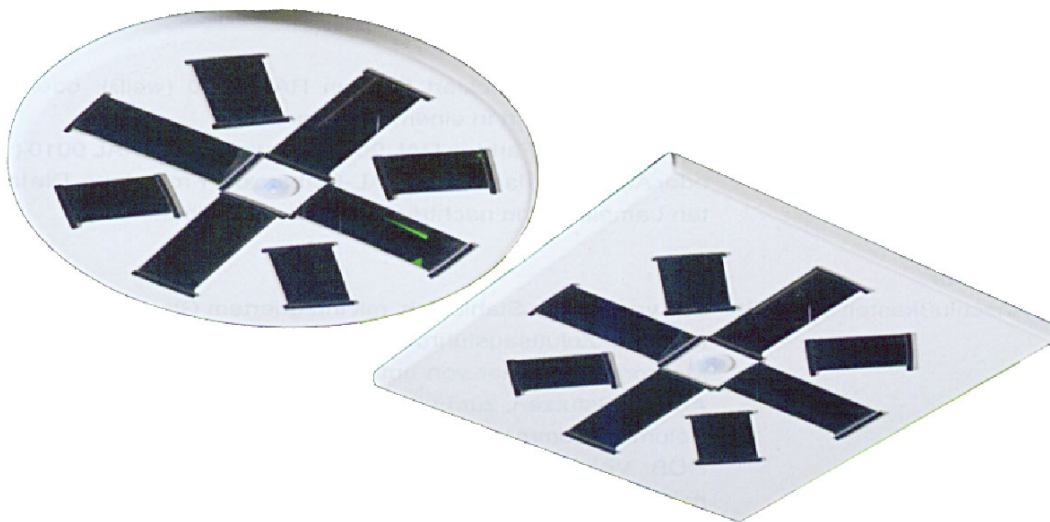


# Deckendrallauslass

## Typ DQJA / DQJR



Ferdinand Schad KG  
Steigstraße 25-27  
D-78600 Kolbingen  
Telefon 0 74 63 - 980 - 0  
Telefax 0 74 63 - 980 - 200  
[info@schako.de](mailto:info@schako.de)  
[www.schako.de](http://www.schako.de)

## Deckendrallauslass DQJA / DQJR

<b>Inhalt</b>	
<b>Beschreibung</b> .....	<b>3</b>
Herstellung .....	3
Ausführung .....	3
Zubehör .....	3
Befestigung .....	3
<b>Ausführungen und Abmessungen</b> .....	<b>4</b>
Abmessungen .....	4
Zubehör-Abmessungen .....	5
<b>Technische Daten</b> .....	<b>6</b>
Druckverlust und Lautstärke .....	6
Weitere Daten .....	6
<b>Legende</b> .....	<b>6</b>
<b>Bestellangaben</b> .....	<b>7</b>
<b>Ausschreibungstexte</b> .....	<b>8</b>

## Deckendrallauslass DQJA / DQJR

### Beschreibung

Der Drallauslass Typ DQJA / DQJR wurde speziell für den **Einbau in Rasterdecken** entwickelt. Sein Einsatzgebiet ist hauptsächlich der **Komfortbereich bis zu einem maximal 12-fachen Luftwechsel**. Im Gegensatz zu den üblichen Deckenauslässen können die eingebauten **Luftlenklamellen auch nachträglich verstellt werden**. Durch Anheben der horizontal ausblasenden Lamellen wird eine Absenkung der Strahlen in Richtung der Vertikalen erreicht. So kann der Strahl zur Ablösung von der Decke bis zur vertikalen Richtung gezwungen werden. Werkseitig wird die horizontale Luftstrahlführung eingestellt.

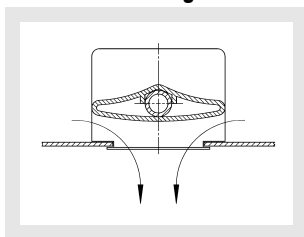
Im Stutzen des Anschlusskastens kann gegen Mehrpreis eine Volumenstrommesseinrichtung integriert werden. Die Messabweichung der Volumenstrommesseinrichtung beträgt  $\pm 5\%$  bei einer Stützengeschwindigkeit von 2-5 m/s und einer geraden Anströmung von  $\min. 1 \times D$ . Die Messung wird mit eingebautem Auslass durchgeführt. Durch Verstellen der Drosselklappe kann das gewünschte Luftvolumen je Auslass schnell und richtig eingestellt werden. Bei Anschlusskästen Typ SRK muss zur Verstellung der Drosselklappe der Deckenauslass abgenommen werden. Alternativ kann gegen Mehrpreis eine Seilzugverstellung bestellt werden, mit welcher die Drosselklappe auch bei montiertem Auslass raumseitig verstellt werden kann.

Um den Einsatz von Kanalreinigungsrobotern von der Raumseite her zu ermöglichen, können bei den Anschlusskästen SAK / SRK in der ROB-Ausführung das Verteilblech, sowie, sofern eingebaut, die Drosselklappe und die Volumenstrommesseinrichtung entfernt werden.

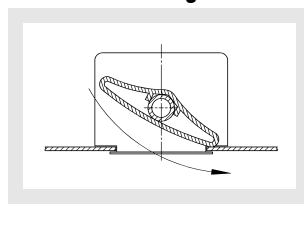
### Lamellenverstellmöglichkeiten und Schraubmontage (SM)

Standardmäßig werden alle Lamellen in Lamellenstellung 2 eingestellt.

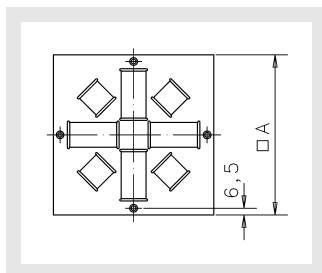
#### Lamellenstellung 1



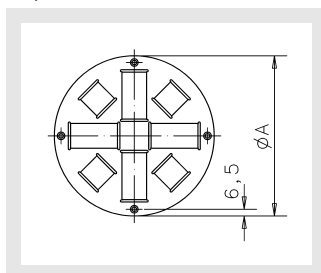
#### Lamellenstellung 2



#### DQJA



#### DQJR



### Herstellung

#### Frontplatte

- Stahlblech lackiert RAL 9010 (weiß)
- Stahlblech lackiert, in einem anderen RAL-Farbtönen (gegen Mehrpreis)

#### Lamellen

- Kunststoff, Farbton RAL 9010 (weiß) oder RAL 9005 (schwarz)
- Aluminium lackiert im RAL-Farbtönen der Frontplatte (Lamellen nachträglich nicht verstellbar)

### Ausführung

- DQJA - Frontplatte quadratisch
- DQJR - Frontplatte rund

### Zubehör

#### Anschlusskasten (-SRK)

- Stahlblech verzinkt

#### Anschlussstutzen (-AS)

- Stahlblech lackiert RAL 9005 (schwarz), für Flexrohranschluss

#### Gummilippendichtung (-GD)

- Spezialgummi

#### Drosselklappe (-DK)

- Drosselklappe aus Stahlblech verzinkt
- Drosselbefestigung aus Kunststoff
- mit Seilzugverstellung (-SZV) (gegen Mehrpreis)

#### ROB-Ausführung (-ROB)

- Verteilblech, Drosselklappe und Volumenstrommesseinrichtung entnehmbar

#### Volumenstrommesseinrichtung (-VME)

- Halterung aus Stahlblech verzinkt
- Messaufnehmer aus Kunststoff
- Anschlüsse aus Aluminium

#### Isolierung innen (-li)

- thermische Isolierung im Anschlusskasten innen

#### Isolierung außen (-la)

- thermische Isolierung an der Anschlusskasten Außenseite

### Befestigung

#### Schraubmontage (-SM)

- mit Anschlusskasten Typ SRK nicht möglich, Schrauben sind bauseits zu stellen

#### Verdeckte Montage (-VM)

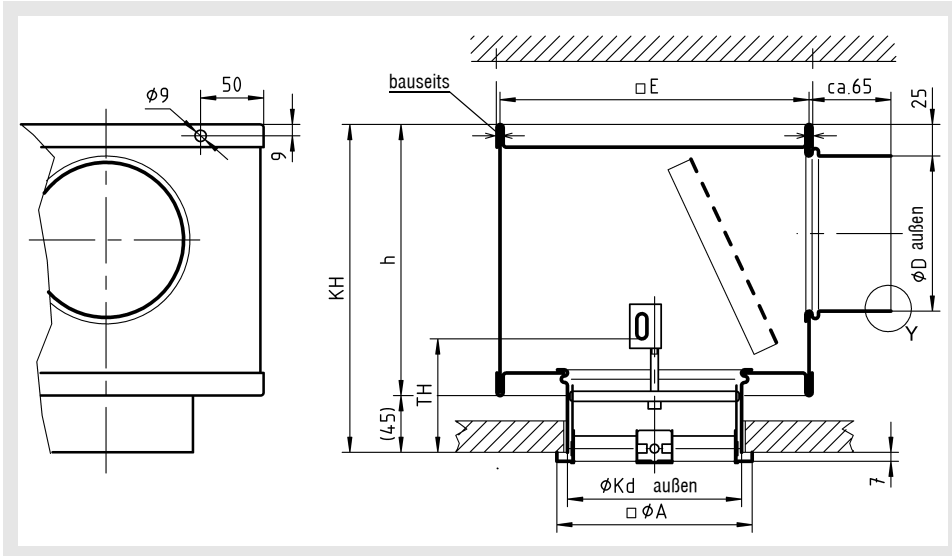
- nur in Verbindung mit Anschlusskasten Typ SRK möglich

## Deckendrallauslass DQJA / DQJR

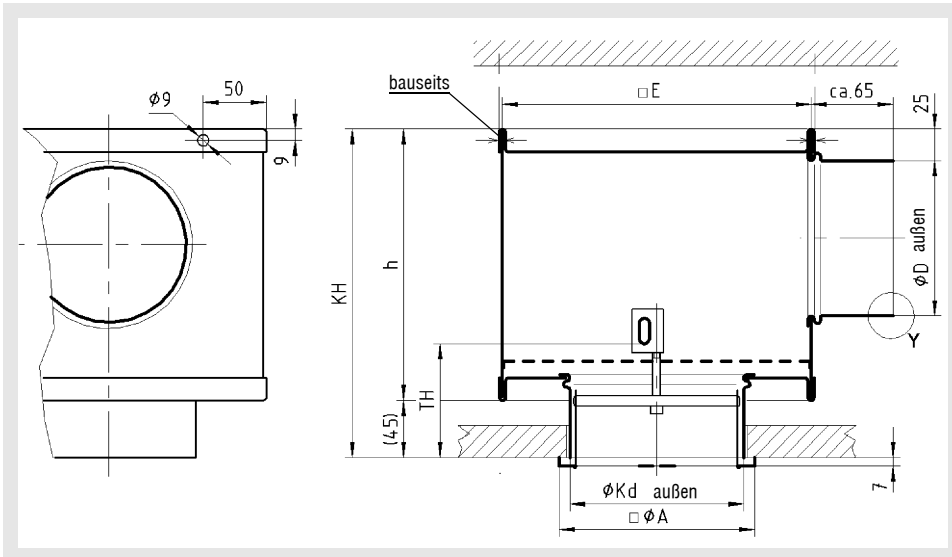
### Ausführungen und Abmessungen

#### Abmessungen

#### DQJA-Z und DQJR-Z mit SRK-Z (für Zuluft)



#### DQJA-A und DQJR-A mit SRK-A (für Abluft)



#### Lieferbare Größen

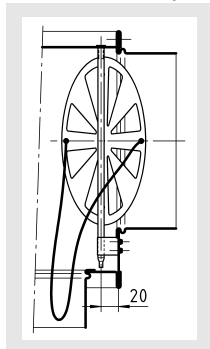
NW	□øA	øKd	E	KH	øD	h	TH
155	155	138	245	260	123	215	90
185	185	170	245	260	123	215	90
240	240	222	290	295	158	250	100
300	300	278	335	295	158	250	100

## Deckendrallauslass DQJA / DQJR

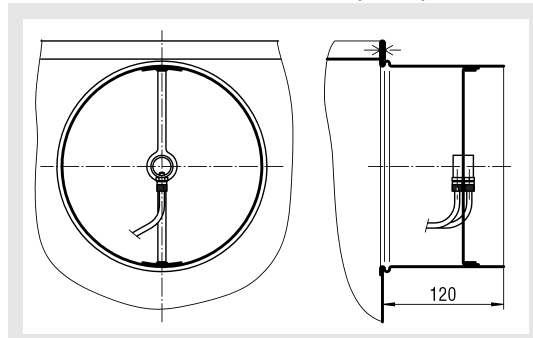
### Zubehör-Abmessungen

(gegen Mehrpreis):

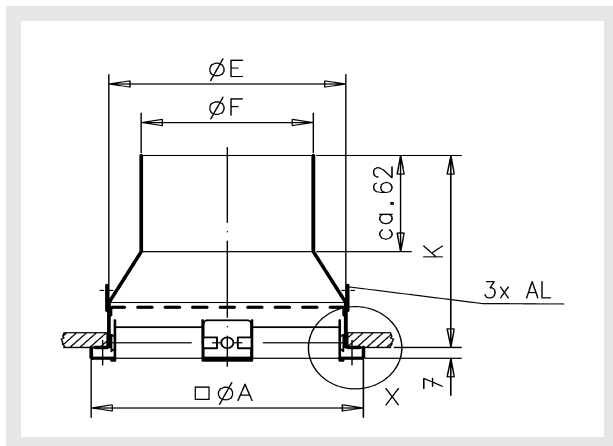
Drosselklappe (-DK) mit Seilzugverstellung (-SZV)



Volumenstrommesseinrichtung (-VME)



Anschlussstutzen für Flexrohr



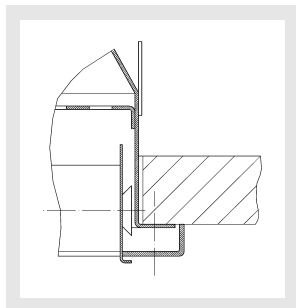
AL = Aufhängelaschen

Lieferbare Größen

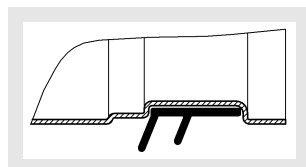
DQJA-AS und DQJR-AS

NW	□ØA	ØF	ØE	ØK
155	155	98	135	125
185	185	98	165	140
240	240	123	220	165
300	300	123	275	210

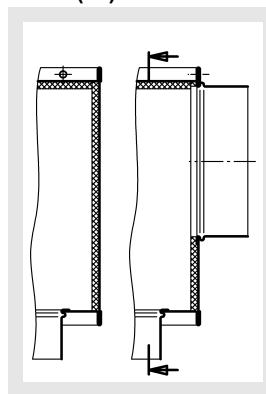
Einzelheit X



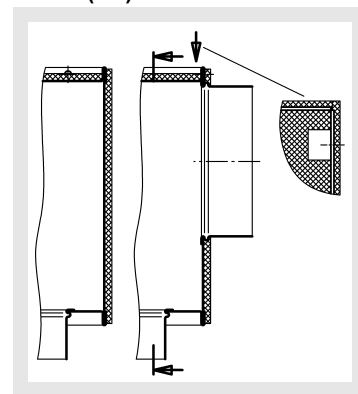
Gummilippendichtung (-GD)  
Einzelheit Y



Isolierung für SRK  
innen (-li)



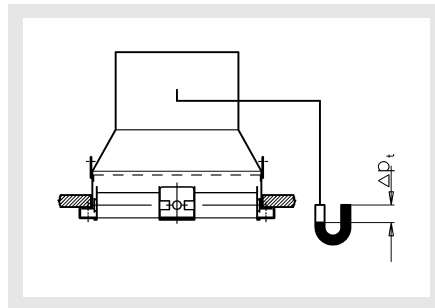
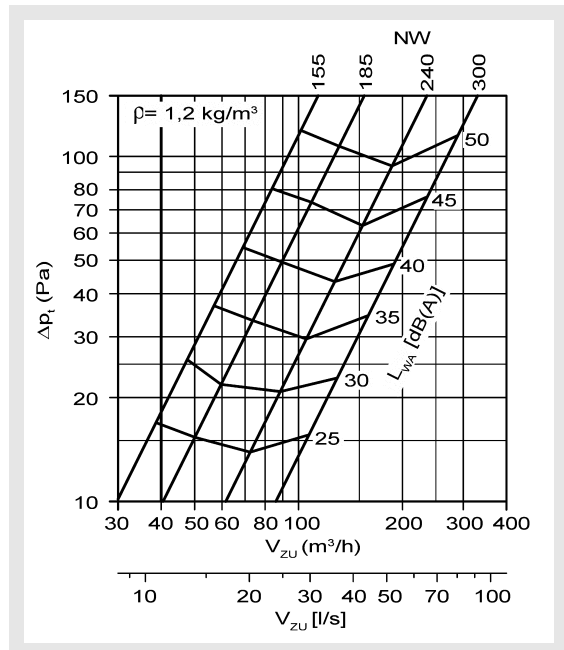
außen (-la)



## Deckendrallauslass DQJA / DQJR

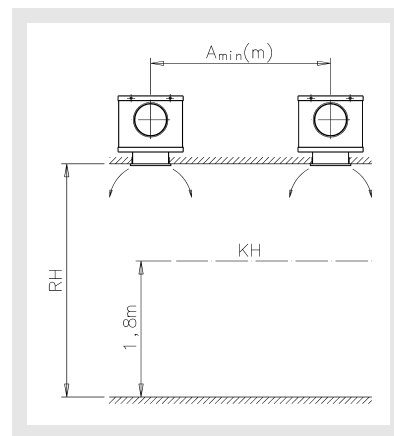
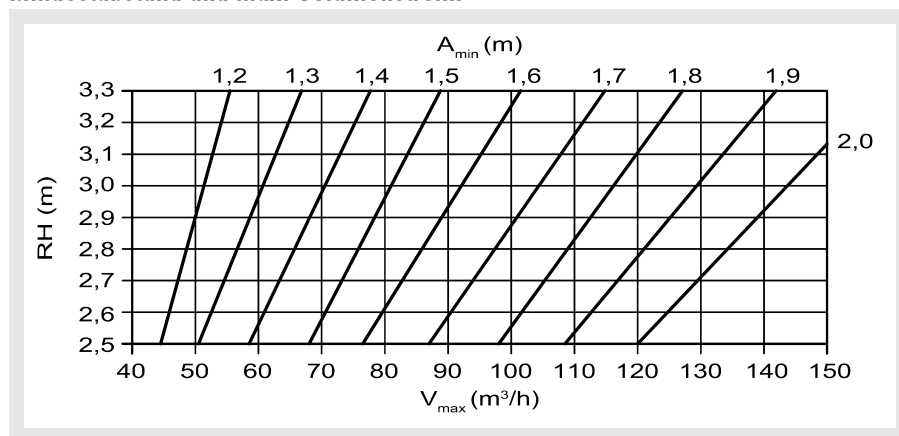
### Technische Daten

#### Druckverlust und Lautstärke



### Weitere Daten

#### Mindestabstand und max. Volumenstrom:



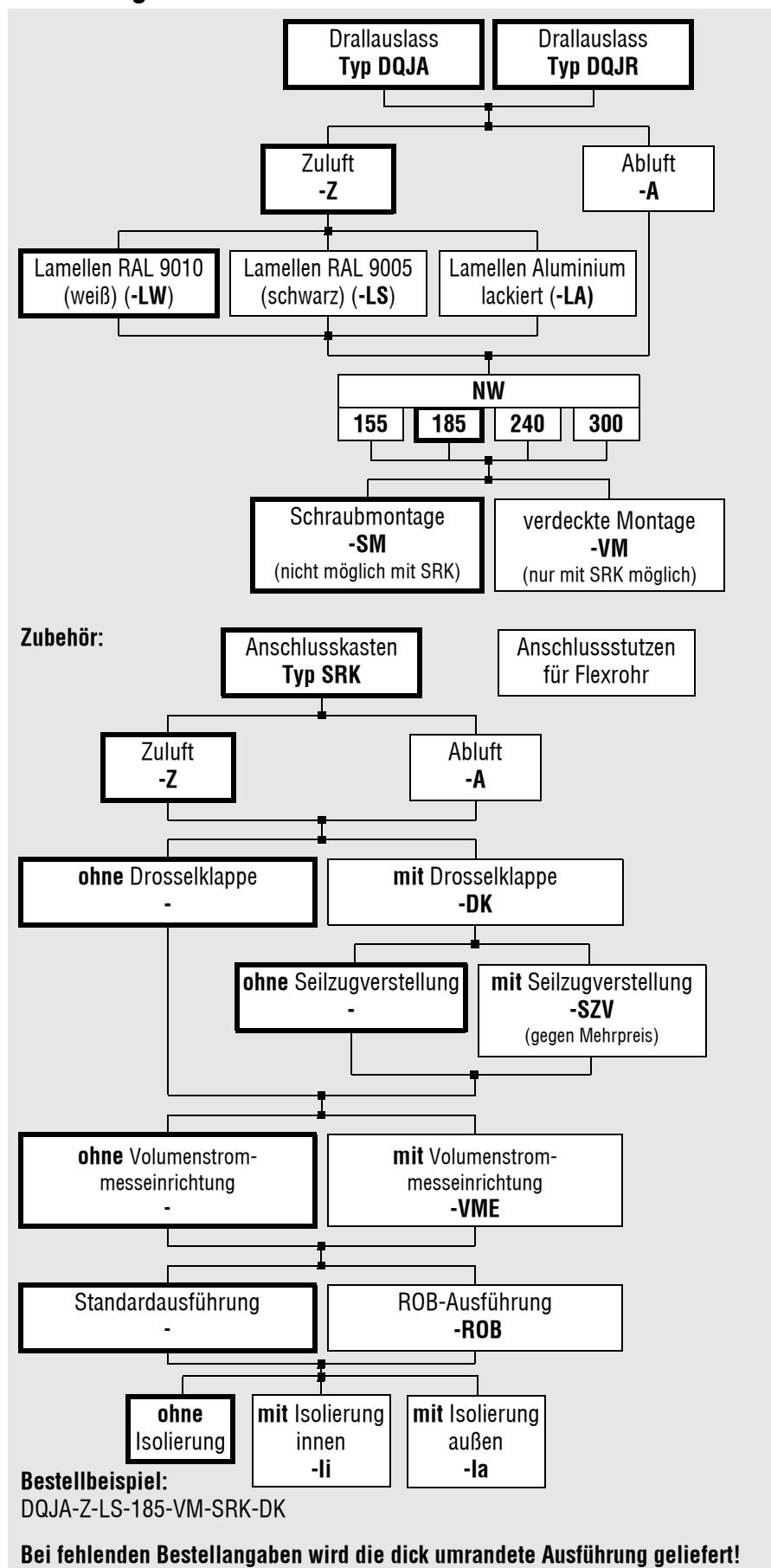
Die angegebenen Werte haben Gültigkeit bis zu einem 12-fachen Luftwechsel zwischen zwei Auslässen. Die max. Temperaturdifferenz beträgt  $\Delta t = 10$  K. Wird der Luftwechsel bzw. die Temperaturdifferenz größer gewählt, so werden die Komfortbedingungen nach DIN 1946 Teil 2 Ausg. 1983 überschritten.

### Legende

$A_{\min}$	(m)	= Mindestabstand zwischen zwei Auslässen
RH	(m)	= lichte Raumhöhe
KH	(m)	= Kopfhöhe
$V_{\max}$	(m <sup>3</sup> /h)	= max. Volumenstrom
$\Delta p_t$	(Pa)	= Druckverlust
$V_{ZU}$	(m <sup>3</sup> /h)	= Zuluftvolumen
$V_{ZU}$	[l/s]	= Zuluftvolumen
$L_{WA}$	[dB(A)]	= A-bewerteter Schalleistungspegel
$\rho$	(kg/m <sup>3</sup> )	= Dichte
NW	(mm)	= Nennwert

# Deckendrallauslass DQJA / DQJR

## Bestellangaben



## Deckendrallauslass DQJA / DQJR

### Ausschreibungstexte

Deckendrallauslass **DQJA-Z**, in quadratischer Ausführung speziell für den Einbau in Rasterdecken. Besonders geeignet für Komforträume bis zu einem maximal 12-fachen Luftwechsel. Kühl- und Heizfall sind realisierbar. Bestehend aus quadratischer Frontplatte aus Stahlblech mit einer hochwertigen Pulverbeschichtung in einem RAL-Farbtönen (RAL 9010, weiß, Standard), mit mittig drehbar gelagerten, aerodynamischen, einzeln ohne Hilfsmittel von der Auslassfrontseite ohne Demontage des Auslasses einstellbaren, radial angeordneten Luftlenklamellen, in Tragflügelform aus Kunststoff RAL 9010 (weiß), RAL 9005 (schwarz) oder Aluminium, einzeln oder im gleichen RAL-Farbtönen wie die Frontplatte lackiert (Lamellen nachträglich nicht verstellbar). Freier Querschnitt, Widerstand und Schalleistungspegel in allen Lamellenstellungen gleichbleibend. Mit sichtbarer Schraubbefestigung (-SM) und umlaufender Schaumstoffdichtung.

Fabrikat: SCHAKO Typ **DQJA-Z**

- für Abluft, ohne Luftlenklamellen, mit quadratischer Frontplatte.

Fabrikat: SCHAKO Typ **DQJA-A**

- für Zuluft, mit Luftlenklamellen, mit runder Frontplatte.

Fabrikat: SCHAKO Typ **DQJR-Z**

- für Abluft, ohne Luftlenklamellen, mit runder Frontplatte.

Fabrikat: SCHAKO Typ **DQJR-A**

- mit verdeckter Montage (-VM), aus aerodynamischen Alu-Profil, mit 2-Punktaufhängung, nur in Verbindung mit Anschlusskasten möglich.

Zubehör:

- Anschlusskasten (-SRK), aus verzinktem Stahlblech, mit Aufhängeösen, sowie seitlichem Stützen. Auslassbefestigung mit verdeckter Montage (-VM)
- Zuluftausführung mit integriertem Gleichrichterlochblech (SRK-Z).
- Abluftausführung (SRK-A).
- mit einer von der Frontseite verstellbaren Drosselklappe (-DK) im Anschlusskasten zur Luftmengenregulierung
  - mit Seilzugverstellung (-SZV)
  - mit Volumenstrommesseinrichtung (-VME).
- mit ROB-Ausführung (-ROB), Verteilblech, Drosselklappe und Volumenstrommesseinrichtung entnehmbar.
- mit Gummilippendichtung (-GD), am Anschlussstutzen aus Spezialgummi.
- thermische Isolierung
  - innen (-li)
  - außen (-la)
- mit Anschlussstutzen für Flexrohranschluss aus Stahlblech Farbtönen RAL 9005 (schwarz).