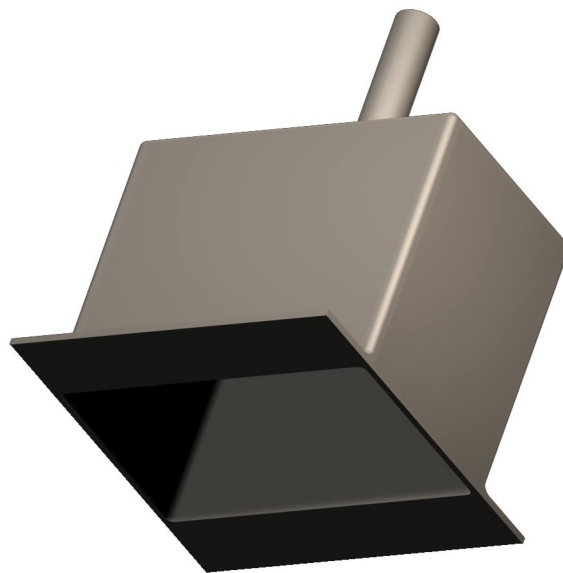




Druckmesskästchen

DBB-Z



SCHAKO KG
Steigstraße 25-27
D-78600 Kolbingen
Telefon 0 74 63 - 980 - 0
Telefax 0 74 63 - 980 - 200
info@schako.de
www.schako.de

Druckmesskästchen DBB-Z

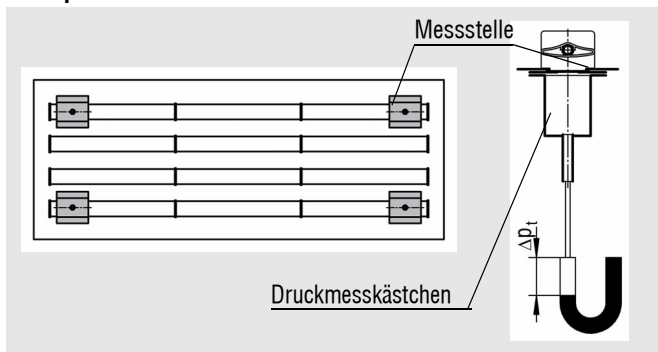
Beschreibung

Volumenstrommessung am Deckenauslass DBB-Z

(Druckmesskästchen)

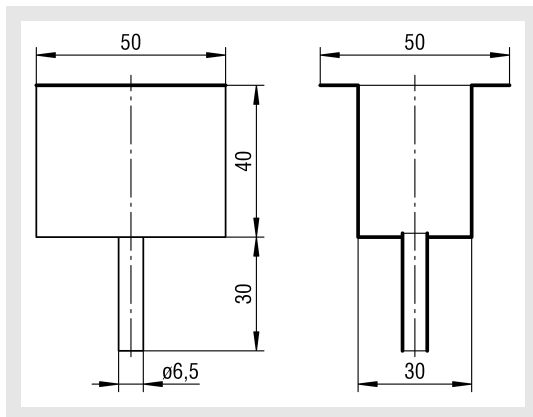
Oft ist es nicht mehr möglich eine Volumenstrommessung im Deckenhohlraum an der Anschlussleitung durchzuführen. Für diese Fälle steht das Druckmesskästchen zur Verfügung. Das Druckmesskästchen wird an ein geeignetes Messinstrument z.B. Schrägrohrmanometer, angeschlossen. Dann wird das Kästchen an die unten skizzierten Messstellen vom Auslass gedrückt und der Druck am Messgerät abgelesen. Aus der Summe dieser vier Einzelmessungen wird ein Mittelwert gebildet. Über das Diagramm kann nun der Volumenstrom abgelesen werden.

Messpunkte



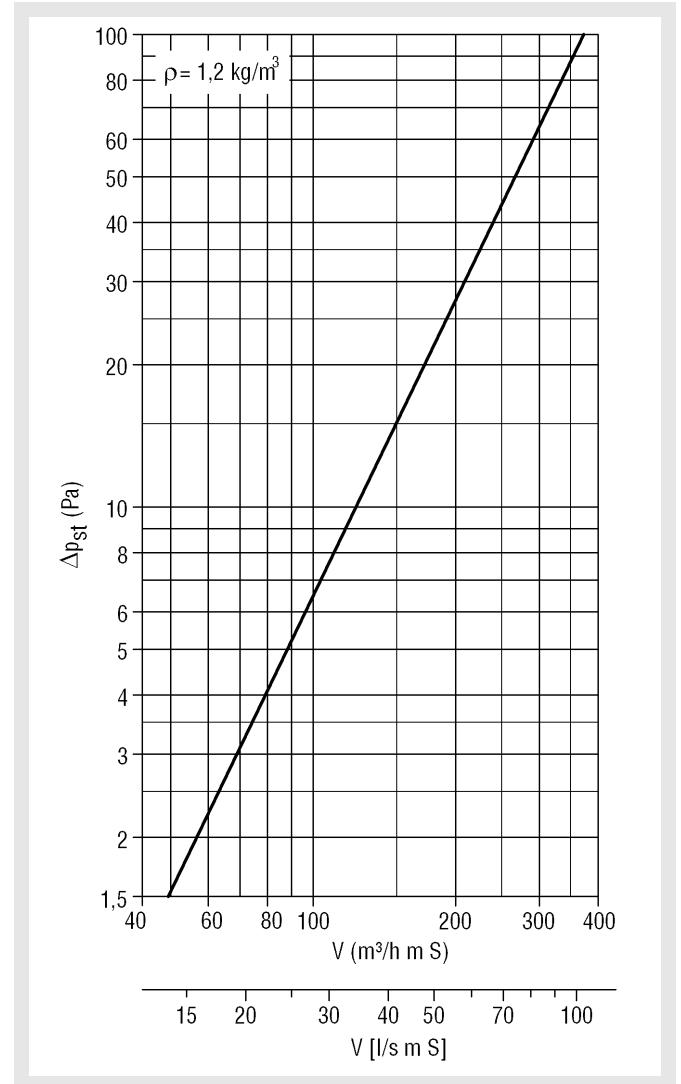
Abmessungen

Druckmesskästchen



Druckverlust Zuluft

DBB-Z (für Zuluft)



Legende

- Δp_{st} (Pa) = statischer Druck (Mittelwert aus 4 Messungen)
- V (m^3/h m S) = Zuluftvolumen pro Meter pro Schlitz
- V [l/s m S] = Zuluftvolumen pro Meter pro Schlitz
- ρ (kg/m^3) = Dichte

Anzahl der Längsschlitze	Breite B (mm)	Länge L (mm)						
		325	425	525	625	825	1025	1225
2	115	548	748	948	1148	1548	1948	2348
4	215	1096	1496	1896	2296	3096	3896	4696
6	315	1644	2244	2844	3444	4644	5844	7044
Gesamte Schlitzlänge								