



Überströmkasten AUDIX®-ÜSG



Ferdinand Schad KG
Steigstraße 25-27
D-78600 Kolbingen
Telefon 0 74 63 - 980 - 0
Telefax 0 74 63 - 980 - 200
info@schako.de
www.schako.de

Überströmkasten AUDIX®-ÜSG

Inhalt	
Beschreibung	3
Herstellung	4
Ausführung	4
Zubehör	4
Befestigung für die Abdeckgitter	4
Ausführungen und Abmessungen	5
Abmessungen	5
Zubehör-Abmessungen	6
Befestigungsmöglichkeiten	6
Technische Daten	7
Druckverlust	7
Legende	8
Bestellangaben	9
Ausschreibungstexte	10

Überströmkasten AUDIX®-ÜSG

Beschreibung

Moderne Bürogebäude werden vielfach ohne abgehängte Deckensysteme ausgeführt. Dadurch wird ein Einsparpotential hinsichtlich der Etagenhöhen erschlossen. Das heißt bei gleicher Gebäudehöhe können mehr Etagen untergebracht werden.

Die Notwendigkeit möglichst preisgünstige Büroflächen zur Verfügung zu stellen, lässt einen Konflikt mit der Forderung nach Behaglichkeit aufkommen. Deshalb werden zur Reduzierung der Raumtemperaturen teilweise Bauteilkühlsysteme zur Grundlastkühlung eingesetzt.

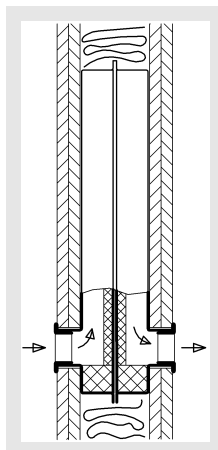
Nach der Wärmeschutzverordnung wird bei dichten Fassaden zur Vermeidung von Bauschäden und Schimmelpilz eine raumluftechnische Anlage gefordert. Die dafür notwendigen Zu- und Abluftkanäle werden vorzugsweise in den Zwischendecken der Flure installiert. Dabei werden auf engstem Raum die Hauptleitungen und die Anschlussleitungen für die einzelnen Räume verlegt.

Für diesen Anwendungsfall wurde der Überströmkasten entwickelt. Der integrierte Schalldämpfer übernimmt die gleiche Funktion wie die bisher in das Kanalnetz separat eingesetzten Telefonieschalldämpfer, für die selten ausreichend Platz zur Verfügung steht. Die Übertragung von Telefonieschall durch den AUDIX®-ÜSG wird somit effektiv verhindert.

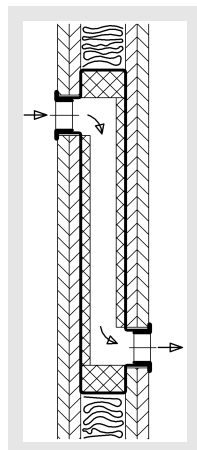
Der Überströmkasten AUDIX®-ÜSG reduziert die Installationskosten, da auf zusätzliche Telefonieschalldämpfer verzichtet werden kann. Der Überströmkasten AUDIX®-ÜSG ist von den Abmessungen auf die Anforderungen im Trockenbau angepasst und kann komplett in leichte Trennwände integriert werden, wodurch die Zusammenarbeit zwischen den Gewerken Trockenbau und Klimatechnik erleichtert und Montagezeit eingespart wird. Als Zubehör sind Öffnungsabdeckungen aus verzinktem Stahlblech lieferbar, die während der Bauphase eingesetzt werden können, um eine Verschmutzung des Kastens zu verhindern.

Der Überströmkasten mit integriertem Schalldämpfer besteht aus verzinktem Stahlblech und einer Innenauskleidung aus speziellen Dämmplatten, welche zu einem Umlenkabyrinth ausgebildet sind. Für einen formschönen Abschluss wird dem Überströmkasten ein Blendrahmen mit Klemmbefestigung beigelegt. Hiermit wird ein eventuell bestehender Spalt zwischen Wand und Auslass abgedeckt.

AUDIX®-ÜSG-LG



AUDIX®-ÜSG-LV



Vorteile:

- verhindert Luftaus- oder -eintritt in die mit Mineralwolle gefüllte Trockenbauwand und schafft so eine hygienisch einwandfreie Überströmung.
- durch Befestigungswinkel wird der Einbau erleichtert, so dass dieser vom Gewerk RLT oder Trockenbau vorgenommen werden kann.
- eine Erleichterung bei der Gipskartonmontage für das Gewerk Trockenbau wird durch den eckigen Anschlussstutzen realisiert.
- hervorragende Dämpfungseigenschaften.
- Akustikdämmplatten der Baustoffklasse B1 (schwer entflammbar nach DIN 4102, Standard) oder der Baustoffklasse A2 (nicht brennbar nach DIN 4102, gegen Mehrpreis).

Norm-Schallpegeldifferenz $D_{n,e}$ (nach DIN EN ISO 20140-10)

L=500	H	$D_{n,e}$ (dB)							
		f_m (Hz)							
		63	125	250	500	1000	2000	4000	8000
350	25	48	40	45	45	52	58	59	
450	26	49	45	49	52	54	63	59	

Norm-Schallpegeldifferenz Einzahlenwert $D_{n,e,w}$ (nach DIN EN 717-1)

L=500	H	$D_{n,e,w}$ (dB)
350		48
450		52

Bewert. Schalldämmmaß R_w (nach DIN 4109)

L=500	H	R_w (dB)
350		20
450		24

Der AUDIX®-ÜSG Einbau in der Wand reduziert das Bauschalldämmmaß der Wand (R_{wRes}). Die Reduzierung kann nach den Vorgaben der DIN 4109 berechnet werden.

Bezugsfläche

L	500
A m ²	0,019

Überströmkasten AUDIX®-ÜSG

Hygiene-Anforderungen nach VDI 6022 sind zu beachten.

- 4.1.2** Vor und während der Montage sind die Öffnungen gegen Eindringen von Baustellenstaub und Feuchtigkeit zu sichern.
- Öffnungsabdeckung ÖA
- 4.3.8** Luftdurchlässe müssen leicht zu reinigen sein. Es dürfen keine Fasern in die Raumluft gelangen.
- Dämmplatte ohne Faseranteile, kein Abrieb
- 5.4.7** periodisch zu prüfen und zu reinigen
- durch einfache Abnahme der Abdeckgitter ist ein leichter Zugang zu den Öffnungen möglich. Reinigung durch Absaugen.

Herstellung

Gehäuse

- Stahlblech verzinkt
- Körperschalldämmsteifen außen

Dämmung

- beidseitig 10mm Dämmmaterial, ausgebildet als Umlenk-labyrinth
- Akustikdämmplatten der Baustoffklasse B1 (Standard) oder der Baustoffklasse A2 (nicht brennbar nach DIN 4102)

Blendrahmen

- Stahlblech lackiert im Farbton RAL 9010 (weiß)

Abdeckgitter

- Stahlblech lackiert im Farbton RAL 9010 (weiß)
- wahlweise FQ=43% / 46% / 70%

Ausführung

- AUDIX®-ÜSG-LG - Überströmkasten mit gleich hohen Lüftungsöffnungen und Blendrahmen beidseitig
- AUDIX®-ÜSG-LV - Überströmkasten mit versetzten Lüftungsöffnungen und Blendrahmen beidseitig
- AUDIX®-ÜSG-...-AB... - mit Blendrahmen einseitig / mit Abdeckgitter einseitig
- AUDIX®-ÜSG-...-AA... - mit Abdeckgitter beidseitig

Zubehör

Öffnungsabdeckung (-ÖA)

- Stahlblech verzinkt

Kastenhalsverlängerung (-KHV)

- bei Wandstärken >100 mm (-LV) bzw. >125 mm (-LG) bis max. 260mm.

Befestigungswinkel

Befestigung für die Abdeckgitter

Klemmmontage

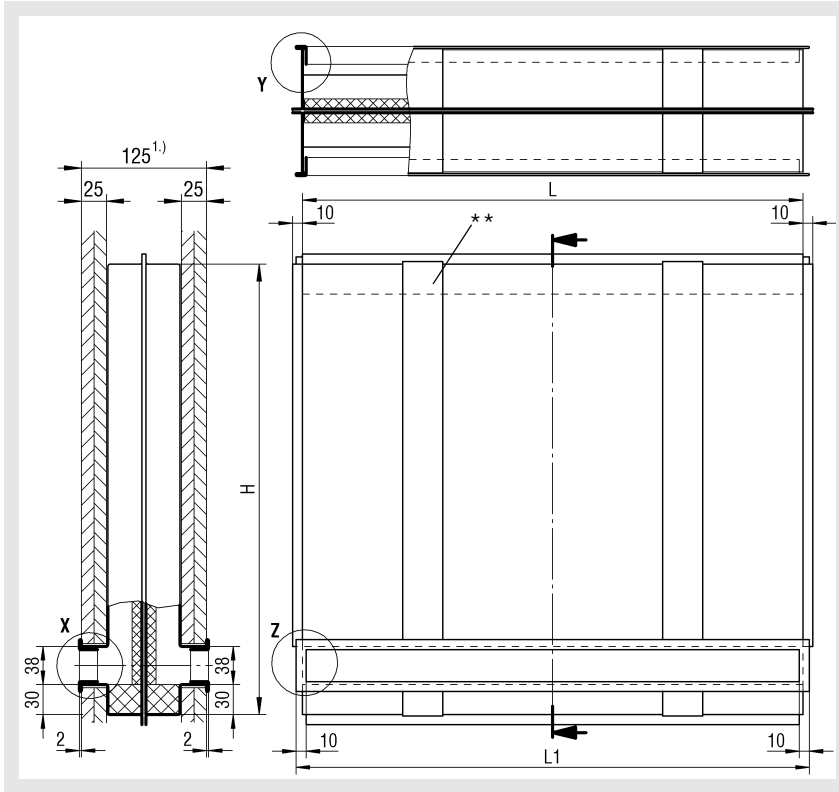
- für verdeckte Montage bzw. Demontage

Überströmkasten AUDIX®-ÜSG

Ausführungen und Abmessungen

Abmessungen

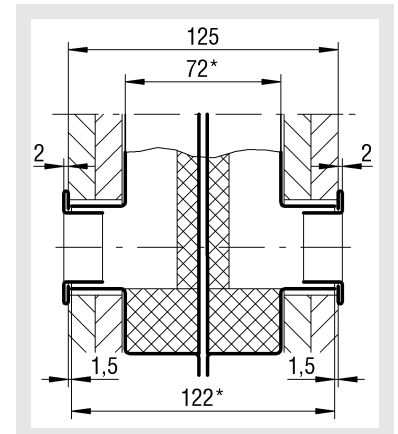
AUDIX®-ÜSG-LG



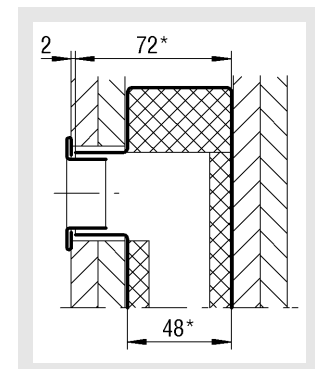
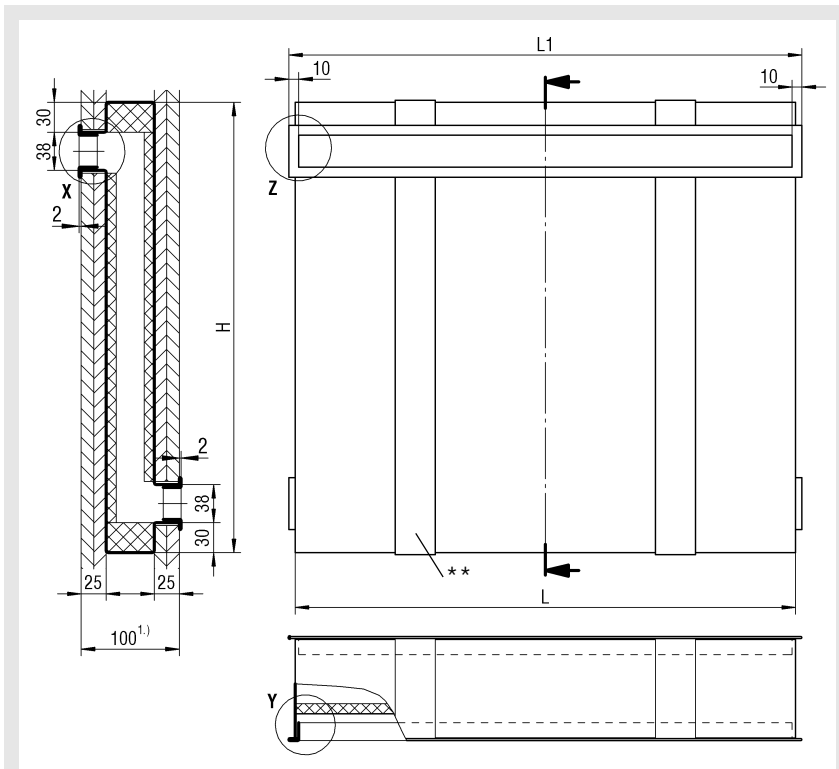
Lieferbare Größen

H	L	L1
350	500	513
450	1000	1013

Sämtliche Längen und Höhen kombinierbar!



AUDIX®-ÜSG-LV



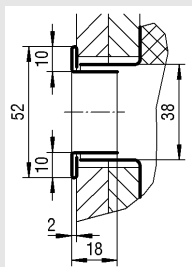
* Maß für Überströmkasten
** Körperschalldämmung

1.) Bei Wandstärken >125 mm (-LG) bzw. >100 mm (-LV) ist eine Kastenhalverlängerung bis max. 260 mm notwendig.

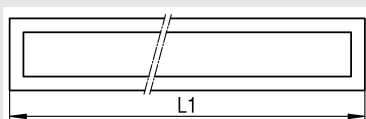
Überströmkasten AUDIX®-ÜSG

Ausführungen mit Blendrahmen

Einzelheit X

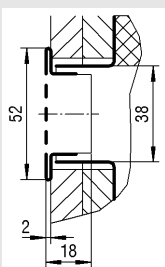


Einzelheit Z



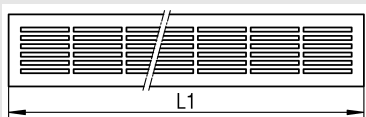
mit Abdeckgitter

Einzelheit X

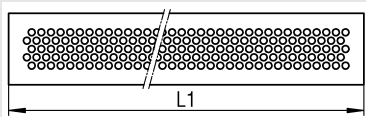


Einzelheit Z

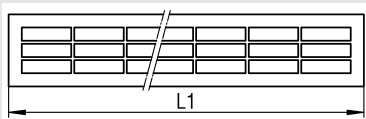
FQ=43% (-AB43 / -AA43)



FQ=46% (-AB46 / -AA46)



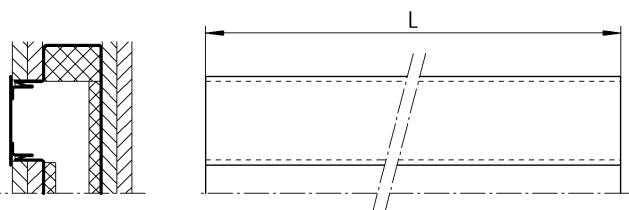
FQ=70% (-AB70 / -AA70)



Zubehör-Abmessungen

Öffnungsabdeckung (-ÖA)

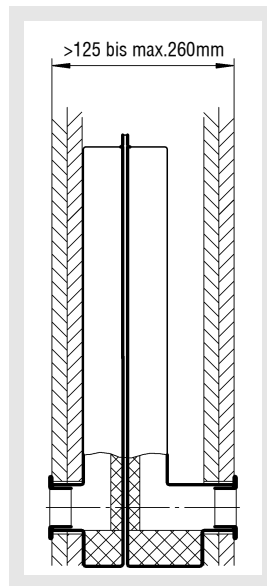
Zur Verhinderung von Verschmutzung oder Beschädigung während der Montage.



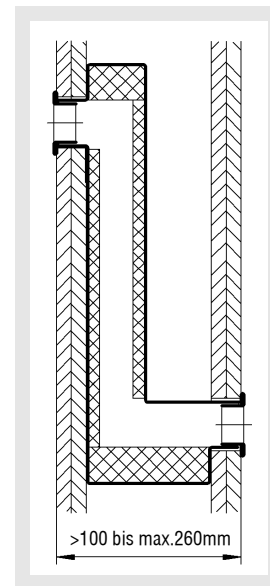
L
500
1000

Kastenhalsverlängerung (-KHV)

AUDIX®-ÜSG-LG-KHV



AUDIX®-ÜSG-LV-KHV

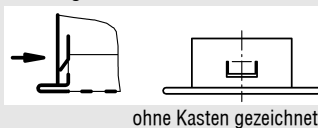


Befestigungsmöglichkeiten

Klemmontage

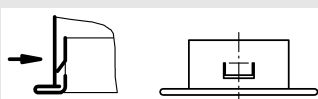
Einzelheit Y

Abdeckgitter



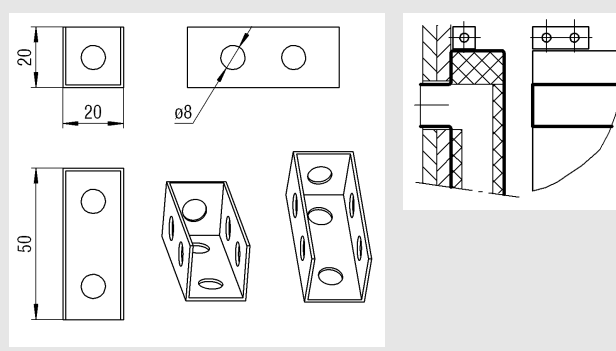
ohne Kasten gezeichnet

Blendrahmen



ohne Kasten gezeichnet

Befestigungswinkel



Montagehinweise:

siehe Prospekt AUDIX®-Montageanweisung

Überströmkasten AUDIX®-ÜSG

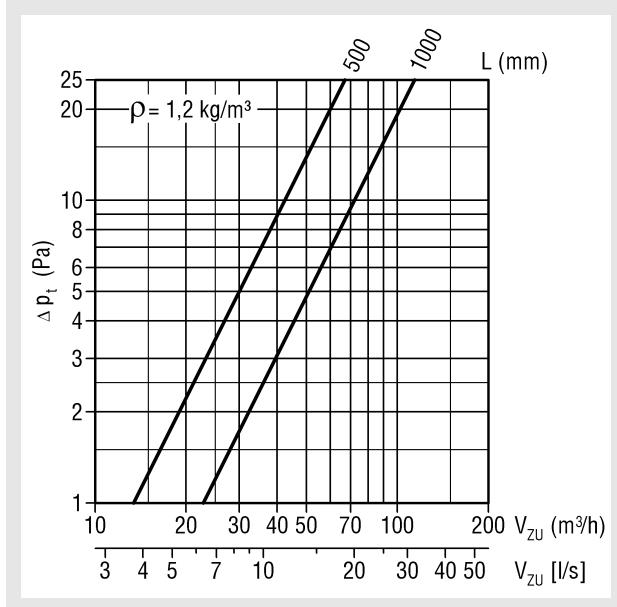
Technische Daten

Druckverlust

AUDIX®-ÜSG-LG/-AB43/-AB46

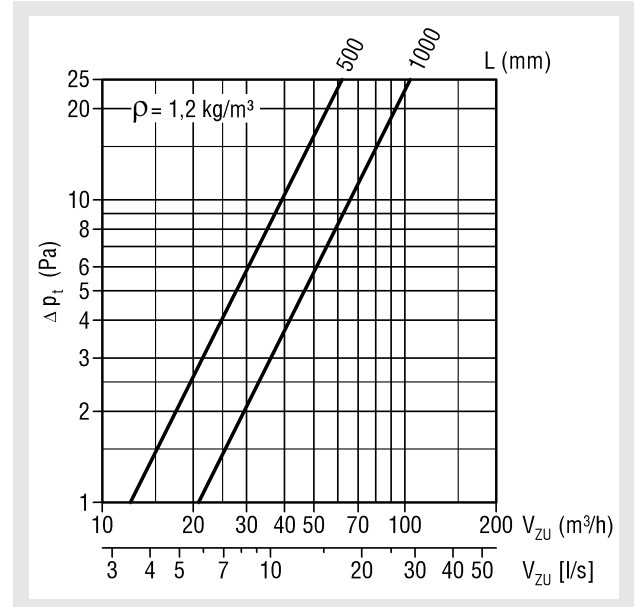
beidseitig Blendrahmen

einseitig Abdeckgitter FQ=43% / FQ=46% und einseitig Blendrahmen



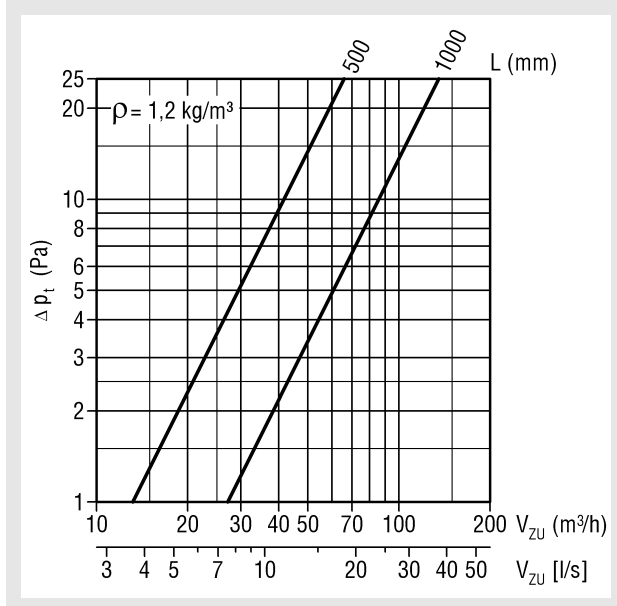
AUDIX®-ÜSG-LG-AA43 /-AA46 /-AA70

beidseitig Abdeckgitter FQ=43% / FQ=46% / FQ=70%



AUDIX®-ÜSG-LG-AB70

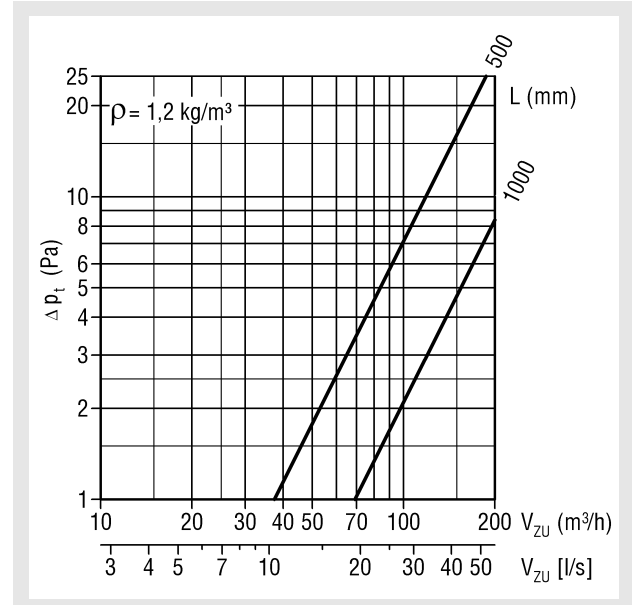
einseitig Abdeckgitter FQ=70% und einseitig Blendrahmen



AUDIX®-ÜSG-LV /-AB70

beidseitig Blendrahmen

einseitig Abdeckgitter FQ=70% und einseitig Blendrahmen

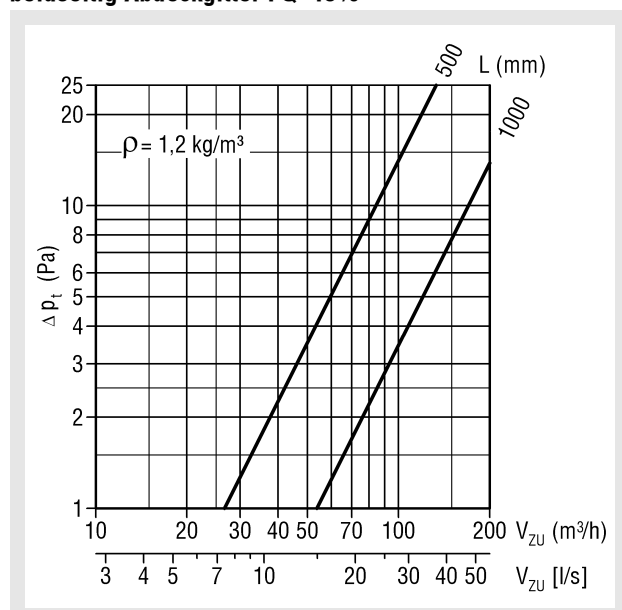


Überströmkasten AUDIX®-ÜSG

AUDIX®-ÜSG-LV-AB43 /-AB46 /-AA46

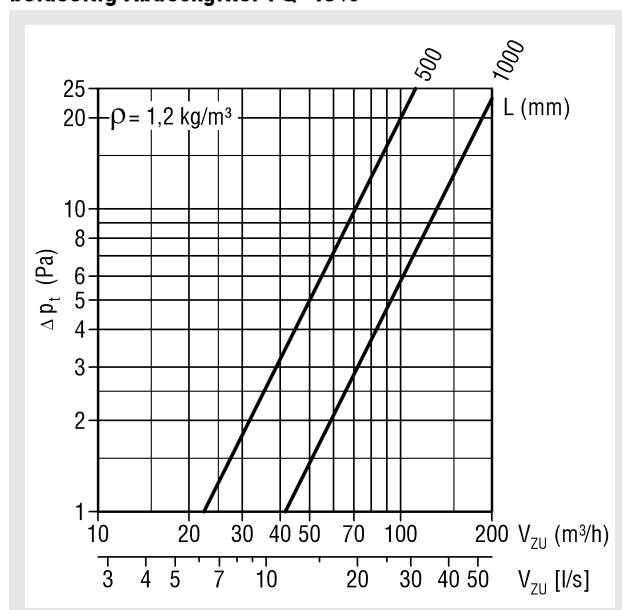
einseitig Abdeckgitter FQ=43% / FQ=46% und einseitig Blendrahmen

beidseitig Abdeckgitter FQ=46%



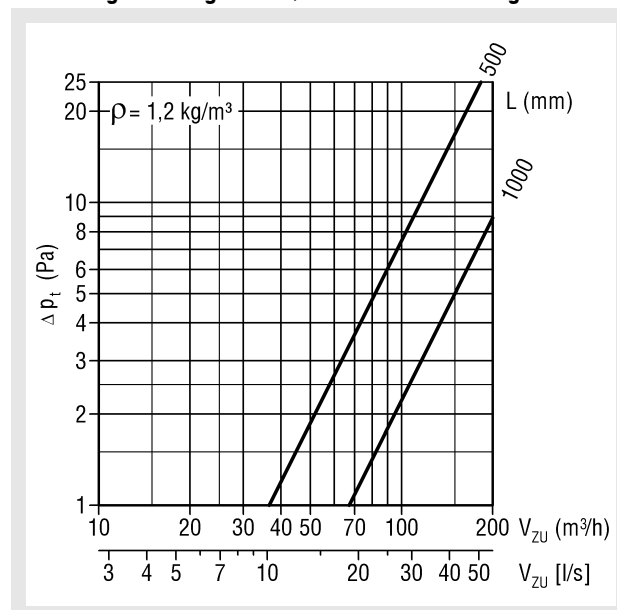
AUDIX®-ÜSG-LV-AA43

beidseitig Abdeckgitter FQ=43%



AUDIX®-ÜSG-LV-AA70

beidseitig Abdeckgitter FQ=70% und beidseitig Blendrahmen

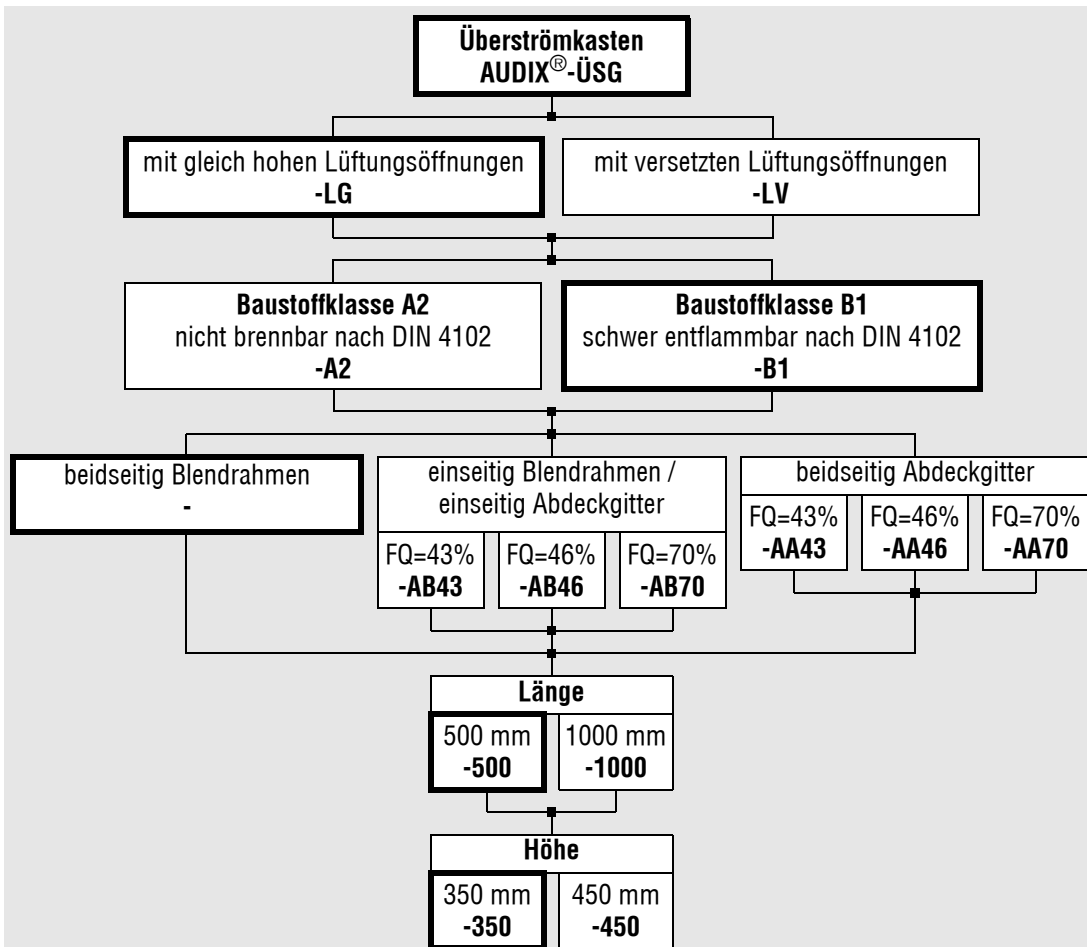


Legende

- V_{ZU} (m³/h) [l/s] = Zuluftvolumen
- Δp_t (Pa) = Druckverlust
- f_m (Hz) = Oktav-Mittenfrequenz
- ρ (kg/m³) = Dichte
- $D_{n,e}$ (dB) = Element-Normschallpegeldifferenz
- $D_{n,e,w}$ (dB) = Bewertete-Normschallpegeldifferenz
- R_w (dB) = Bewertetes Schalldämm-Maß

Überströmkasten AUDIX®-ÜSG

Bestellangaben



Zubehör:

Öffnungsabdeckung
-ÖA

Befestigungswinkel

Kastenhalsverlängerung
-KHV
bei Wandstärken >100 mm (-LV) bzw. >125 mm (-LG)
bis max. 260mm.

Bestellbeispiel:

AUDIX®-ÜSG-LG-B1-AB70-500-350

Ohne Bestellangaben wird die dick umrandete Ausführung geliefert!

Überströmkasten AUDIX®-ÜSG

Ausschreibungstexte

Überströmkasten mit gleich hohen Lüftungsöffnungen, mit integriertem Schalldämpfer zum Einbau in Leichtbauwände als Überströmeinheit zur effektiven Verhinderung von Telefonieschallübertragung durch die Wand.

Die Audix-ÜSG haben zwei körperschallgetrennte Gehäuse-schalen. Breitbandiges, mineralfaserfreies Volumen-Dämmmaterial als auch spezielle Entdröhn-Dämmstreifen ermöglichen den Einsatz in Trennwänden. Norm-Schallpegeldifferenz $D_{n,e,w} = 48$ (52) dB nach DIN 20140-10 und DIN 717-1. Schalldämmmaß $R_{W} = 20$ (24) dB nach DIN 4109.

Kasten bestehend aus verzinktem Stahlblech als luftdichter Überströmkasten. Integrierter Schalldämpfer bestehend aus beidseitig angebrachten, abriebfestem Absorptionsmaterial der Baustoffklasse B1 (schwer entflammbar nach DIN 4102), mit Befestigungssystem zur Montage in die Ständer von Leichtbauwänden. Inklusive 2 Blendrahmen mit Klemmbefestigung. Länge 500mm oder 1000mm.

Fabrikat: SCHAKO Typ **AUDIX®-ÜSG-LG**

- Überströmkasten mit versetzten Lüftungsöffnungen und beidseitig Blendrahmen.

Fabrikat: SCHAKO Typ **AUDIX®-ÜSG-LV**

- Integrierter Schalldämpfer, bestehend aus beidseitig angebrachten, abriebfestem Absorptionsmaterial der Baustoffklasse A2 (nicht brennbar nach DIN 4102).

Fabrikat: SCHAKO Typ **AUDIX®-ÜSG-...-A2**

- mit Blendrahmen einseitig / mit Abdeckgitter einseitig

Abdeckgitter mit: - FQ = 43% (**-AB43**)

- FQ = 46% (**-AB46**)

- FQ = 70% (**-AB70**)

- mit Abdeckgitter beidseitig

Abdeckgitter mit: - FQ = 43% (**-AA43**)

- FQ = 46% (**-AA46**)

- FQ = 70% (**-AA70**)

Zubehör

- Öffnungsabdeckung (-ÖA), zur Verhinderung von Verschmutzung oder Beschädigung während der Montage, aus Stahlblech verzinkt mit Federbefestigung.
- Kastenhalbsverlängerung (-KHV) bei Wandstärken >100 mm (-LV) bzw. >125 mm (-LG) bis max. 260mm.
- Befestigungswinkel